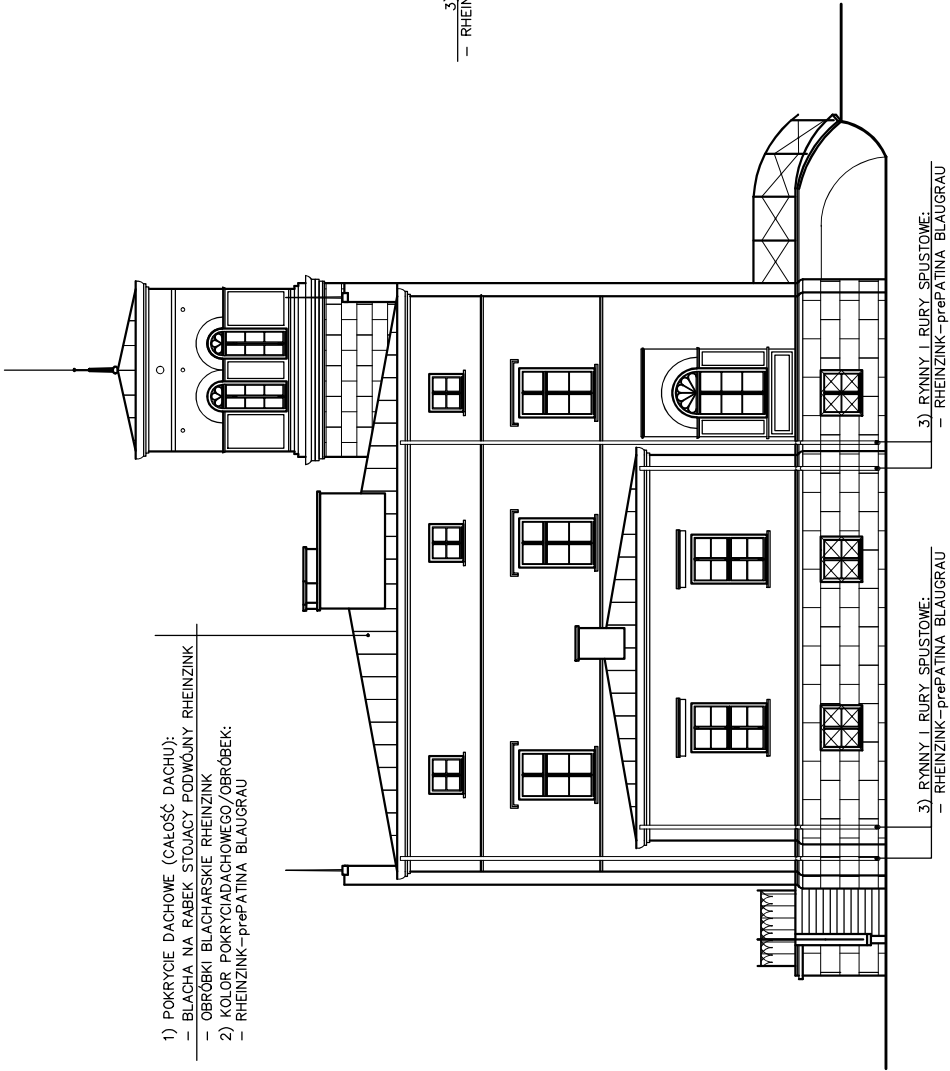
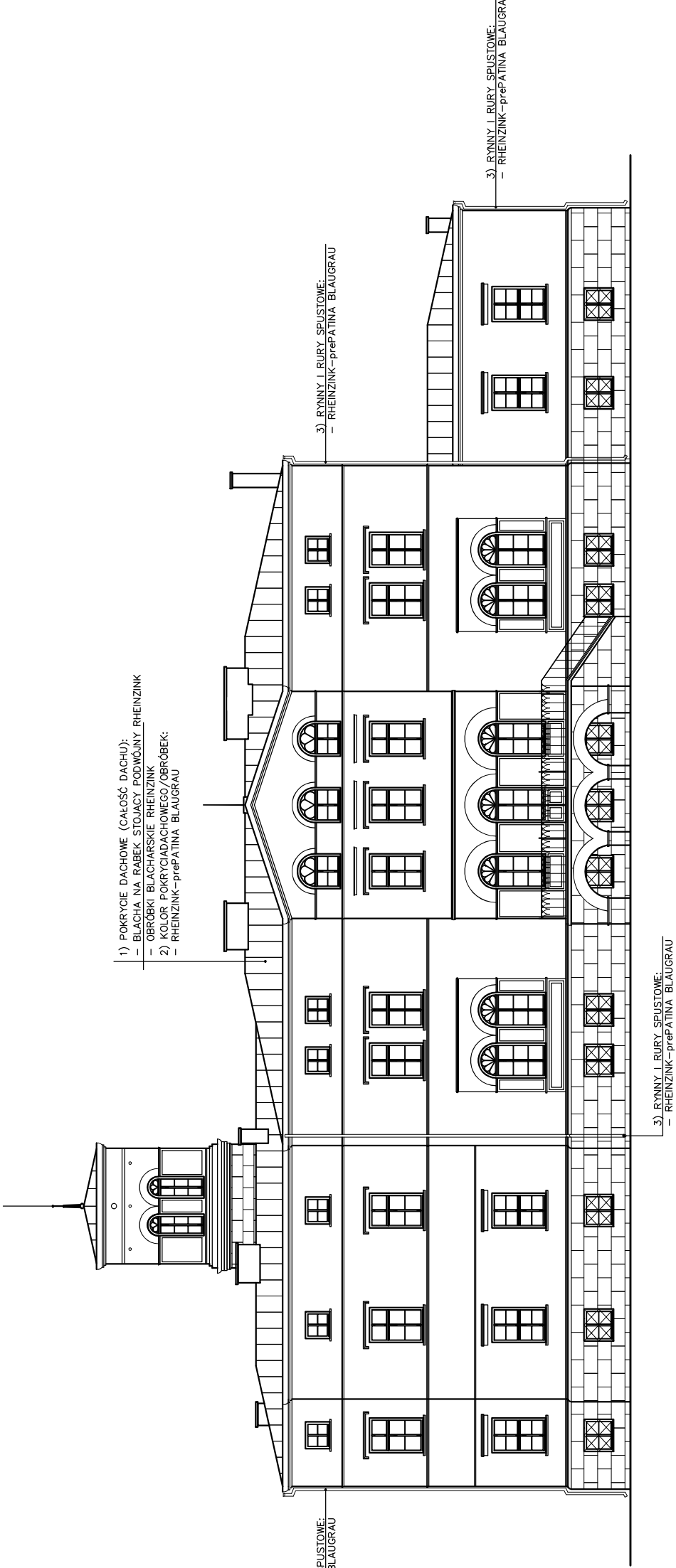


- 1) POKRYCIE DACHOWE (CAŁOŚĆ DACHU):
- BLACHA NA RABEK STAJĄCY PODWOJNY RHEINZINK
- 2) KOLOR POKRYCIADACHOWEGO/OBROBEK:
- RHEINZINK-prePATINA BLAUGRAU



3) RYNNY I RURY SPUSZTOWE:
- RHEINZINK-prePATINA BLAUGRAU

- 1) POKRYCIE DACHOWE (CAŁOŚĆ DACHU):
- BLACHA NA RABEK STAJĄCY PODWOJNY RHEINZINK
- 2) OBROBEK BLACHARSKIE RHEINZINK
KOLOR POKRYCIADACHOWEGO/OBROBEK:
- RHEINZINK-prePATINA BLAUGRAU

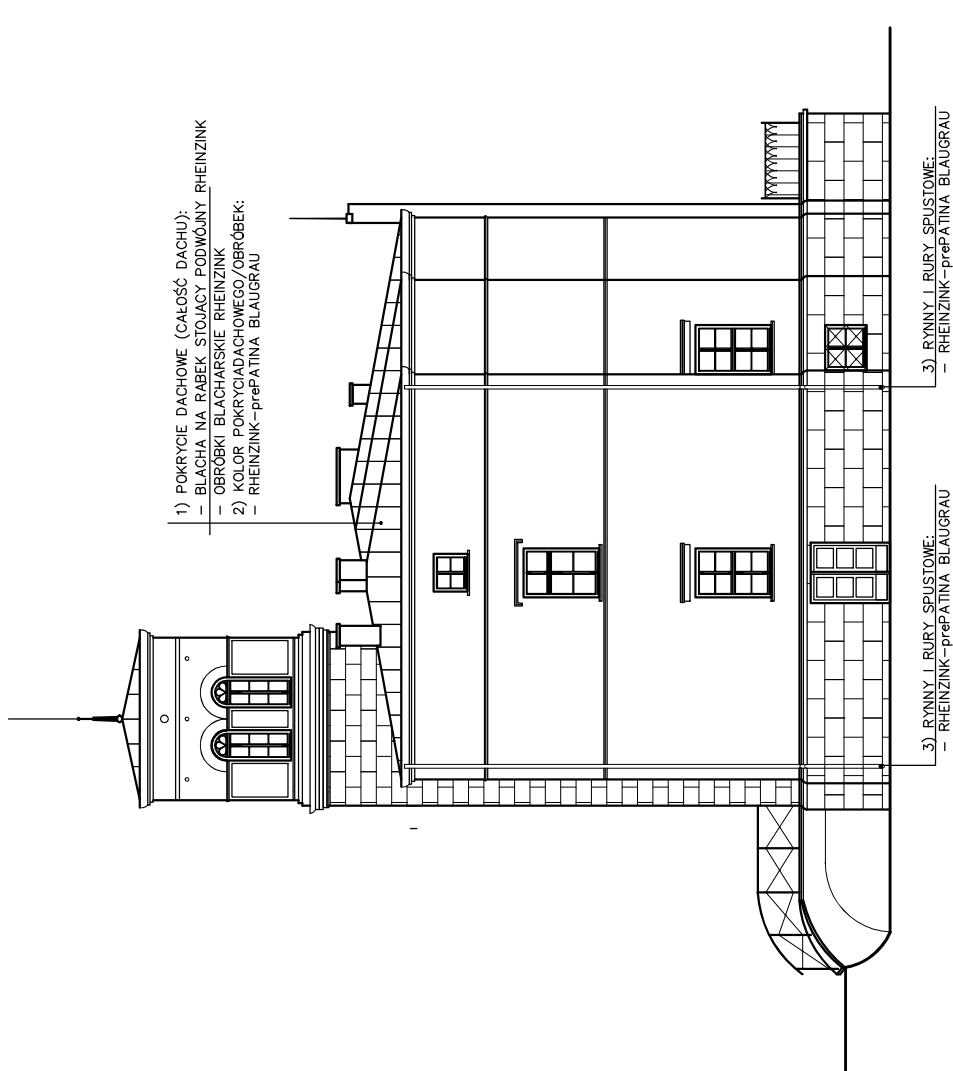


3) RYNNY I RURY SPUSZTOWE:
- RHEINZINK-prePATINA BLAUGRAU

3) RYNNY I RURY SPUSZTOWE:
- RHEINZINK-prePATINA BLAUGRAU

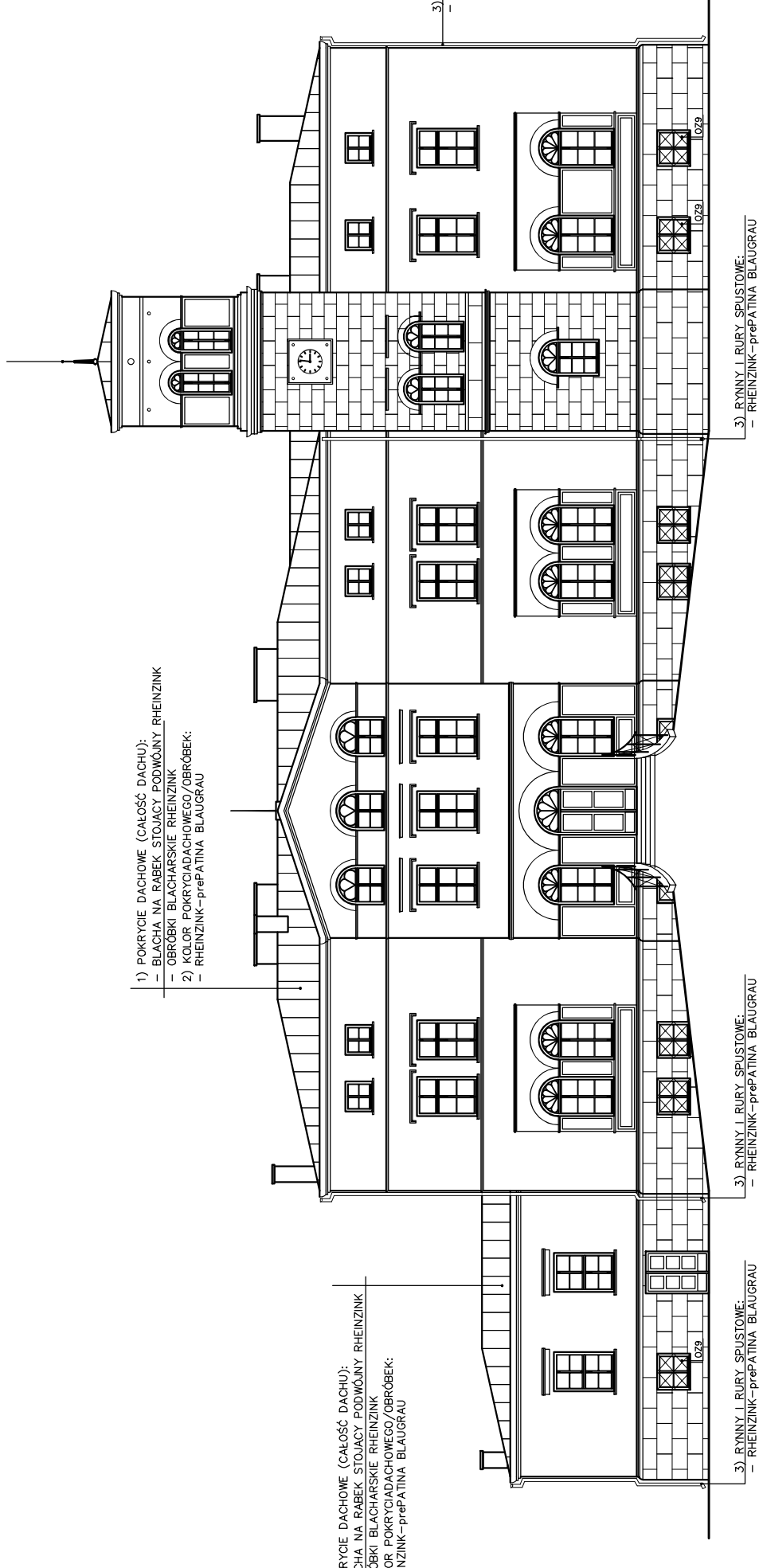
3) RYNNY I RURY SPUSZTOWE:
- RHEINZINK-prePATINA BLAUGRAU

- 1) POKRYCIE DACHOWE (CAŁOŚĆ DACHU):
- BLACHA NA RABEK STAJĄCY PODWOJNY RHEINZINK
- 2) OBROBEK BLACHARSKIE RHEINZINK
KOLOR POKRYCIADACHOWEGO/OBROBEK:
- RHEINZINK-prePATINA BLAUGRAU



3) RYNNY I RURY SPUSZTOWE:
- RHEINZINK-prePATINA BLAUGRAU

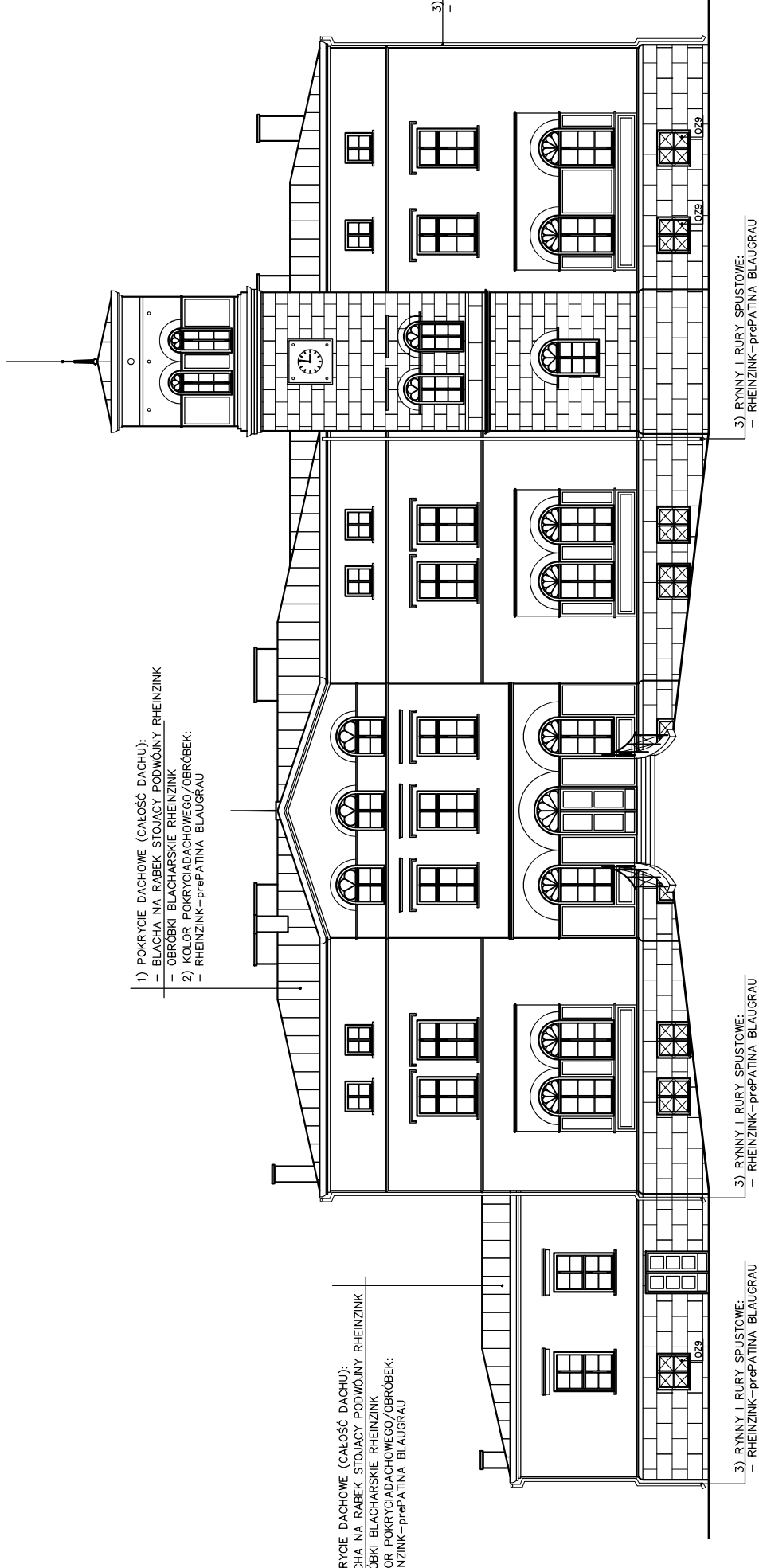
- 1) POKRYCIE DACHOWE (CAŁOŚĆ DACHU):
- BLACHA NA RABEK STAJĄCY PODWOJNY RHEINZINK
- 2) KOLOR POKRYCIADACHOWEGO/OBROBEK:
- RHEINZINK-prePATINA BLAUGRAU



3) RYNNY I RURY SPUSZTOWE:
- RHEINZINK-prePATINA BLAUGRAU

3) RYNNY I RURY SPUSZTOWE:
- RHEINZINK-prePATINA BLAUGRAU

- 1) POKRYCIE DACHOWE (CAŁOŚĆ DACHU):
- BLACHA NA RABEK STAJĄCY PODWOJNY RHEINZINK
- 2) KOLOR POKRYCIADACHOWEGO/OBROBEK:
- RHEINZINK-prePATINA BLAUGRAU



3) RYNNY I RURY SPUSZTOWE:
- RHEINZINK-prePATINA BLAUGRAU

Nazwa: CZEŚCIOWA MODERNIZACJA STNIEJACEGO BUDYNKU PALACU		Data: 05.2023	
Adres inwestycji: Czerwona Wieś, 64-010 Kwidzyn dz. nr ewid. 77/5,77/10, Obreń0004 Czerwona Wieś Jedn.ewid. 301104_5 Krzywitz.		Inwestor: Aleksander Wosicki ul. Parkowa 7, 62-081 Chyży	
Os. Widokowe 13A/19 64-600 Oborniki tel. 724-132-704 NIP: 787-240-06-17 REGON: 383371946		Skala: 1:200	
Nr rys: A5		ELEWACJE-WYMIANA POKR. DACHOWEGO, RYNNY	
Stan opracowania: TECH. WESŁAW SKRZYPCZAK UPR. BUD NR 6/68		Opracował: MGR INŻ. BARTŁOMIEJ RÓJ	
B&M PROJEKT Bartłomiej Rój Bogdanowa		Projekt ARCHITEKT. BUDOWLANY	